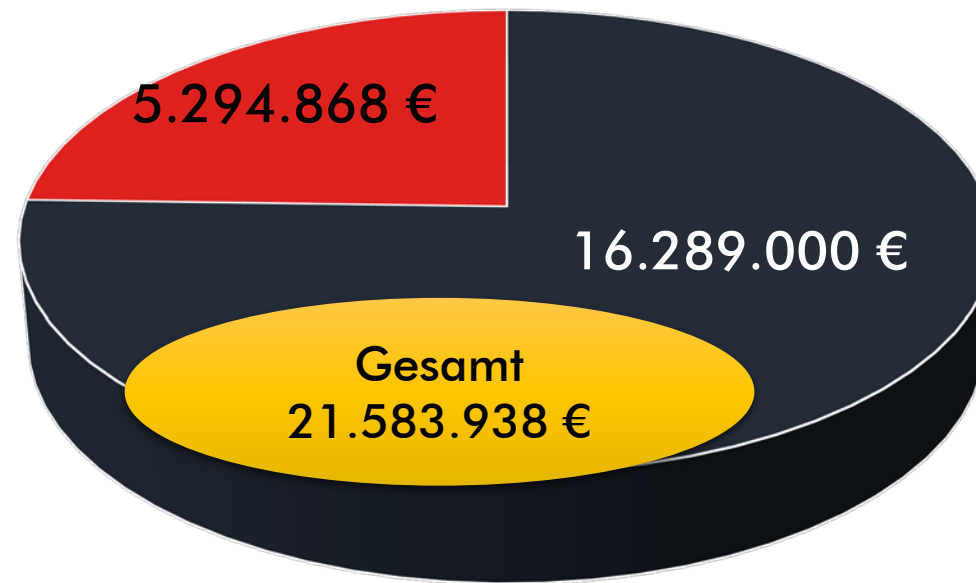


Finanzen – Zahlen und Infos aus der Kämmerei

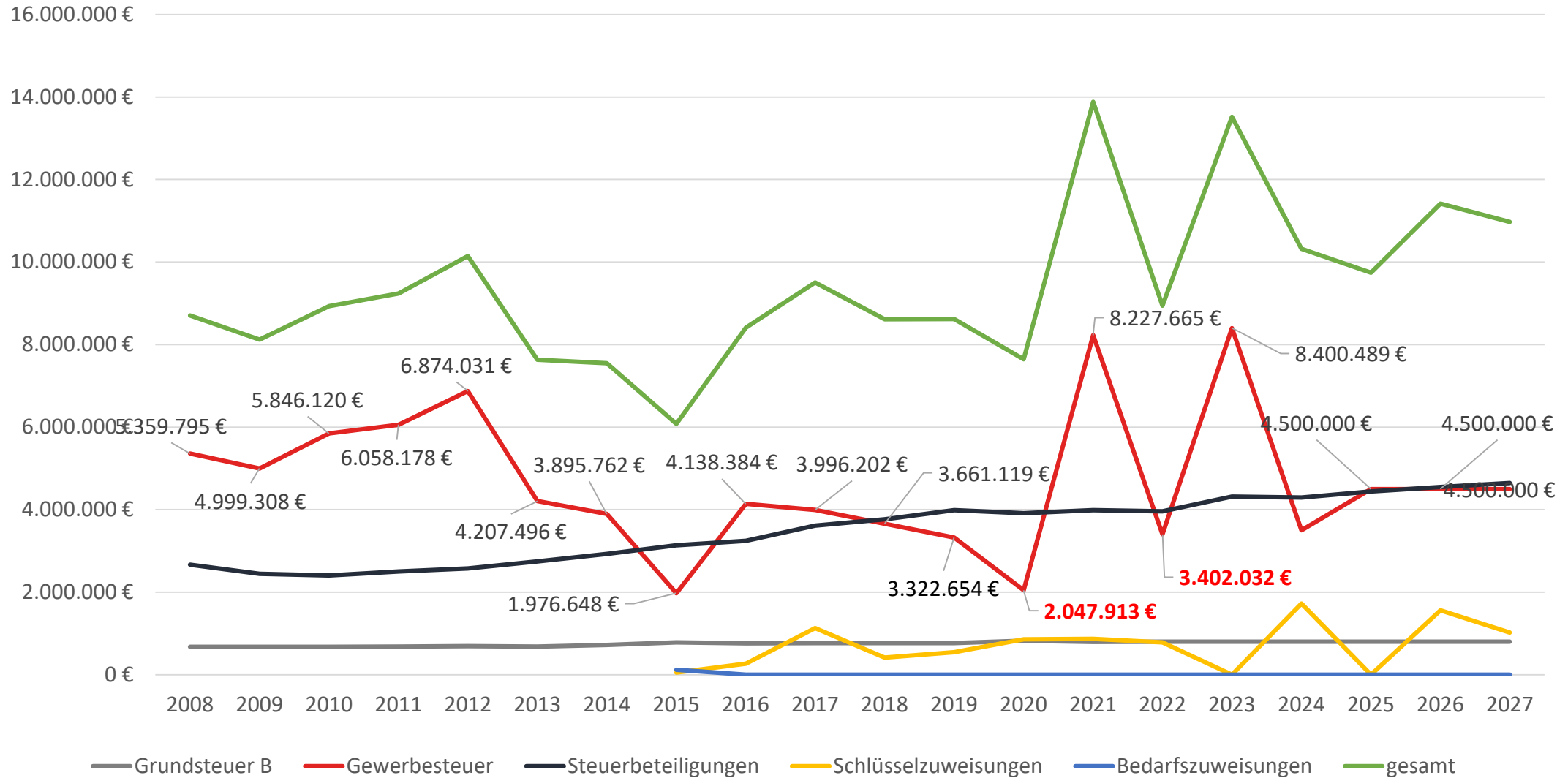
Das Haushaltsjahr 2024

Haushaltsplan 2024

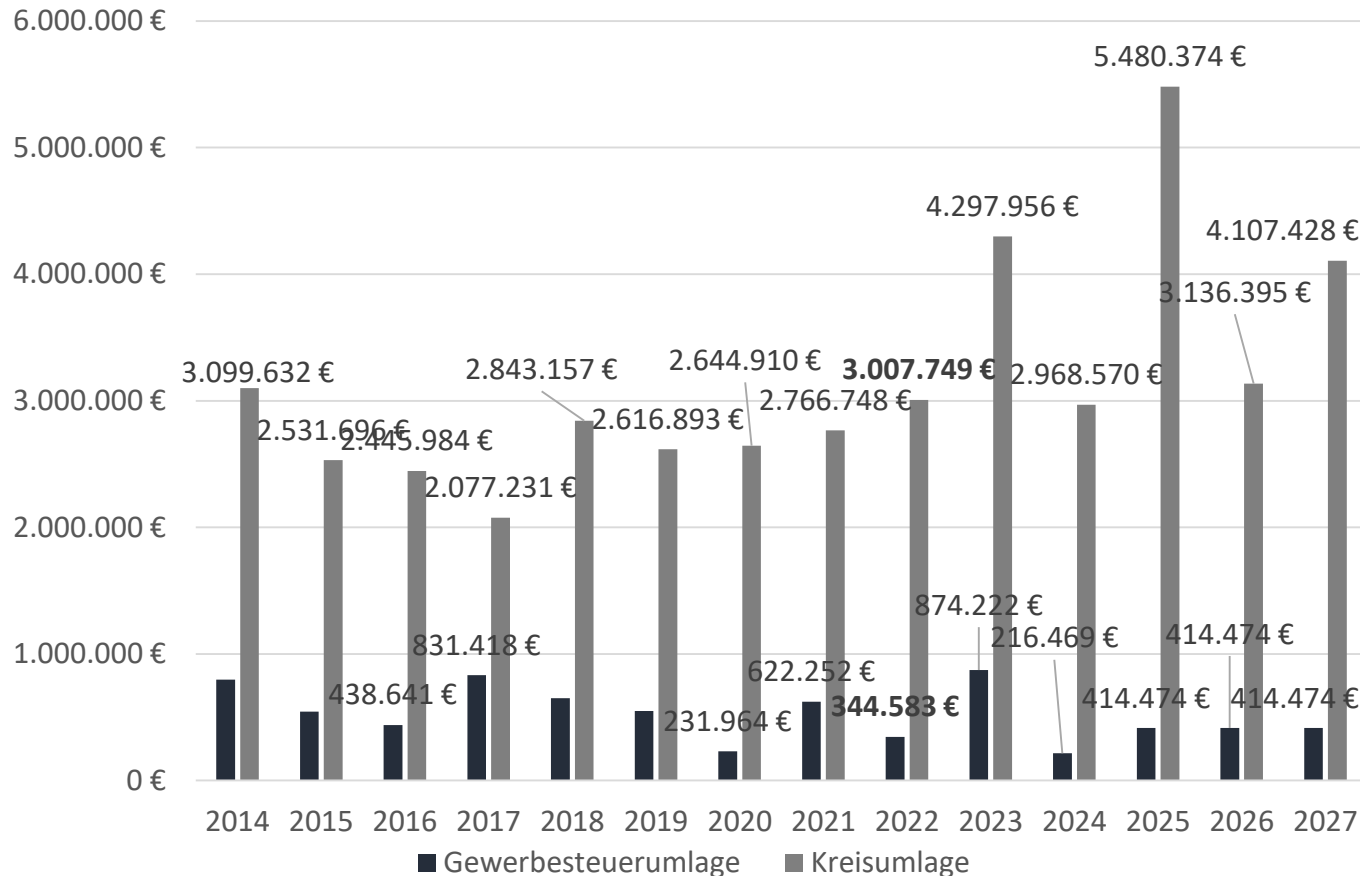


■ Verwaltungshaushalt ■ Vermögenshaushalt

Steueraufkommen



Umlagen – Hh 2024 mit Fpl bis 2027

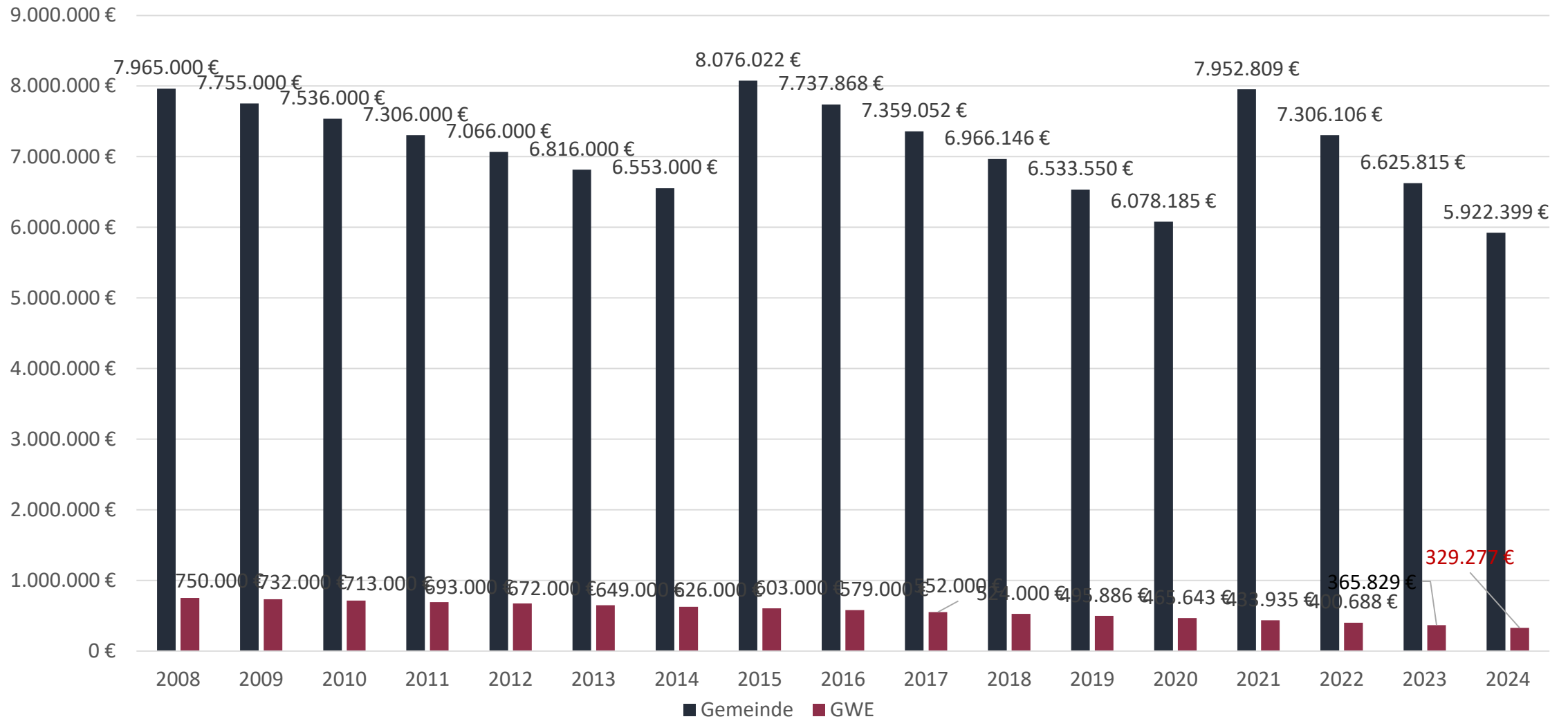


Erläuterungen:

Die Kreisumlage orientiert sich an der Umlagekraft des Vorvorjahrs (z.B. 2025 hohe Kreisumlage wegen hoher Einnahmen 2023)

Gewerbesteuerumlage orientiert sich an Gewerbesteuer Ist-Aufkommen

Schulden



Derzeitiger Sachstand zur Grundsteuerreform

- Urteil BVG April 2018 → Gesetzgeber muss bis 31.12.2019 Bewertung neu regeln
- Neu: Öffnungsklausel für Länder
Grundsteuer in Bayern ab 2025 nur noch nach den Grundstücks- und Gebäudeflächen sowie deren Nutzung bemessen.
- 01.07.-31.10.22: Abgabezeitraum für Grundsteuererklärung an das Finanzamt (Elster) (88 % der Daten lagen Gemeinde vor)
- **14.10.2024 Beschluss GR Hebesatzsatzung**
→ **Senkung Hebesätze von 335 % auf 300 %**
- Versand der Bescheide 19.11.2024
- Rückfragen zur Berechnung: Finanzamt Coburg



Finanzielle Rahmenbedingungen

Bundes- und Landesebene:

- Anhaltende Konjunkturkrise → Steuereinnahmen von Bund und Ländern steigen nur leicht
- Ausgaben steigen stärker als Einnahmen
- Aufgabenverschiebung von Bund und Ländern auf Kommunen ohne (ausreichenden) Ausgleich

Bezirksebene

- Steigerung Bezirksumlage 2025 (+2%), insbesondere Steigerung Sozialleistungen

Kreisebene

- Weitergabe Bezirksumlage als Kreisumlage an Landkreiskommunen
- Abwicklung Regiomed-Insolvenz – Weitergabe über Kreisumlage an Landkreiskommunen
- bereits 2024 Erhöhung Kreisumlage von 40% auf 46%, 2025 steht weitere Steigerung im Raum

Folgen für die Gemeinde

- Mehrausgaben Kreisumlage 2024: 387.204 €
- Mehrausgaben Kreisumlage 2025: 116.672 € pro Punkt Kreisumlage

Breitbandausbau

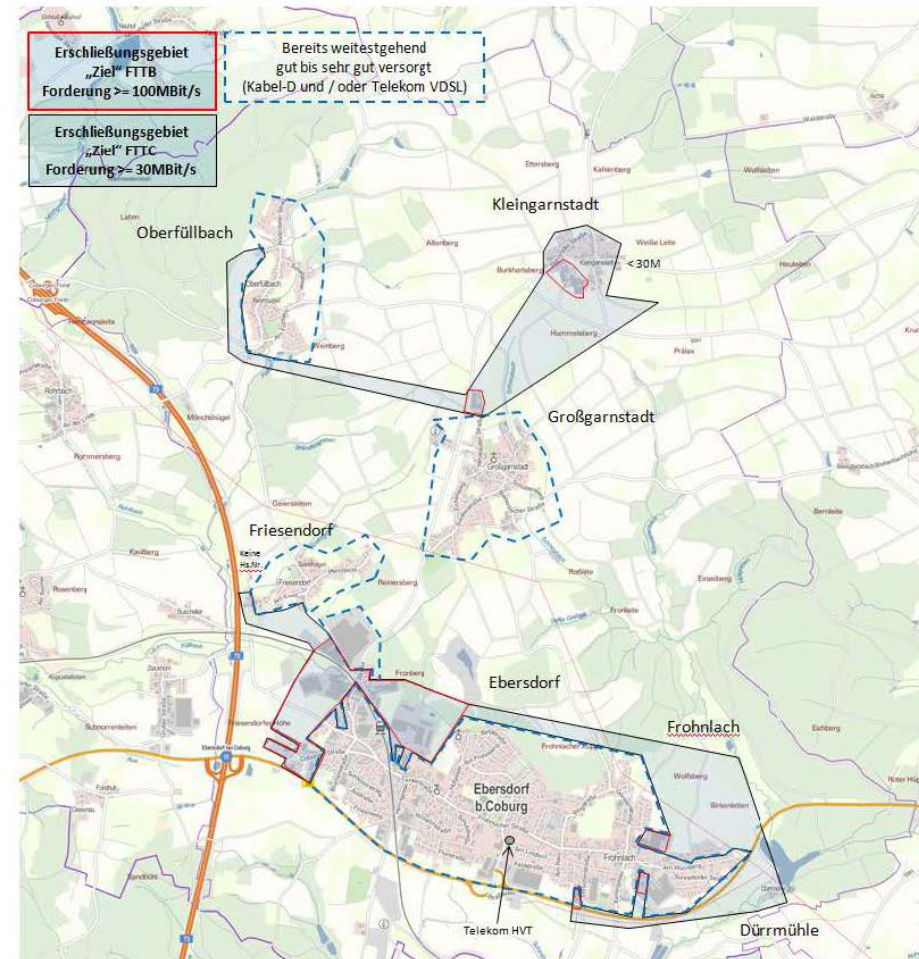
Rückblick 1. Förderverfahren Breitbandausbau 2014-2020

Grundstücke ohne Anschluss über 30 mbit/s wurden mit FTTC verbessert, teilweise auch FTTH-Ausbau durch die Telekom

Größtenteils Fertigstellung im Mai 2016,
Nacharbeiten aber bis Nov. 2020

Erschließungsgebiet mit Erläuterungen

Breitband Gemeinde Ebersdorf b.C.



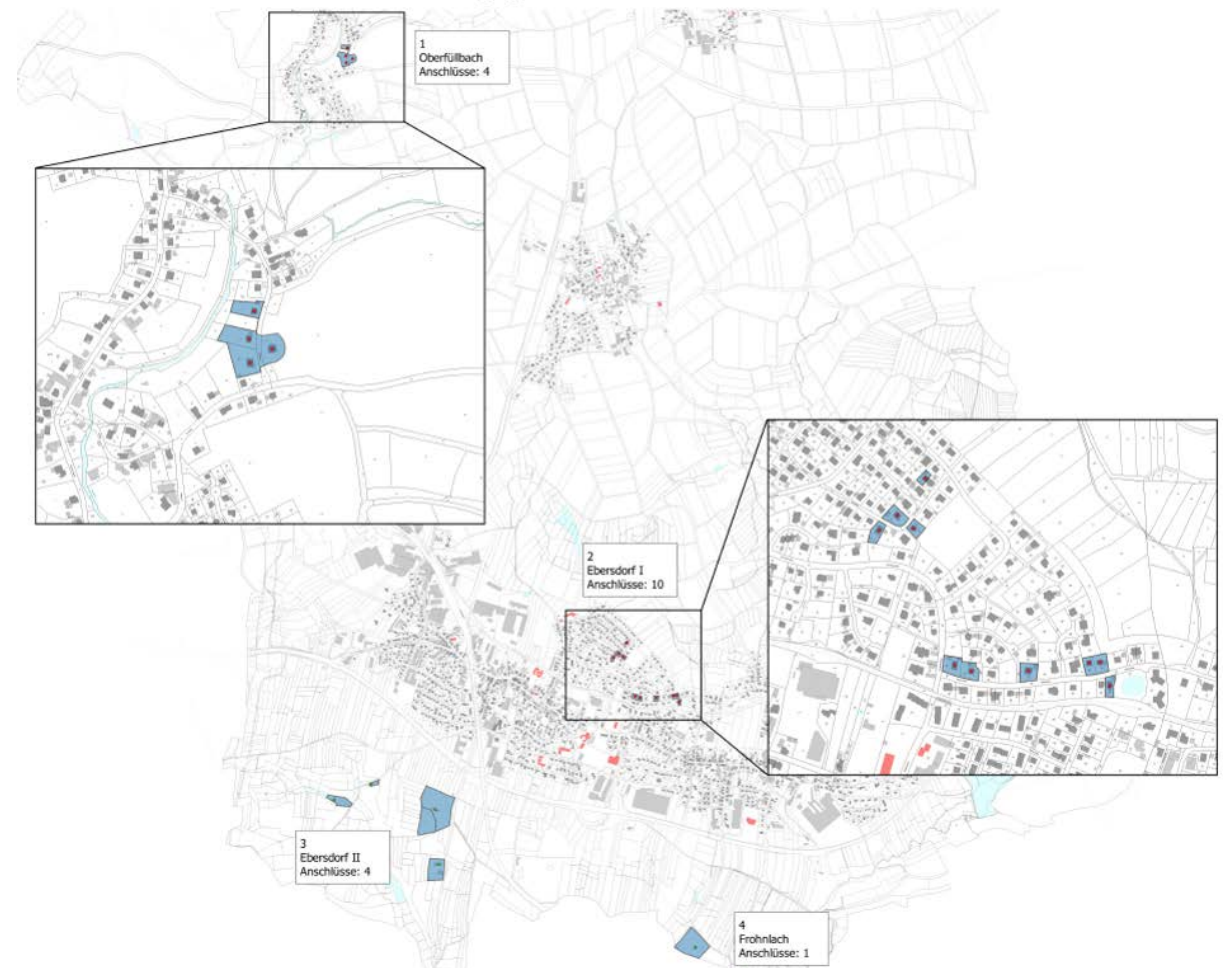
Breitbandausbau

2. Förderverfahren 2018-2020

Durch Änderungen im Förderverfahren können im Jahr 2020 als ergänzende Maßnahme 19 Grundstücke verbessert werden

→ **Ausbau erfolgte in FTTH**

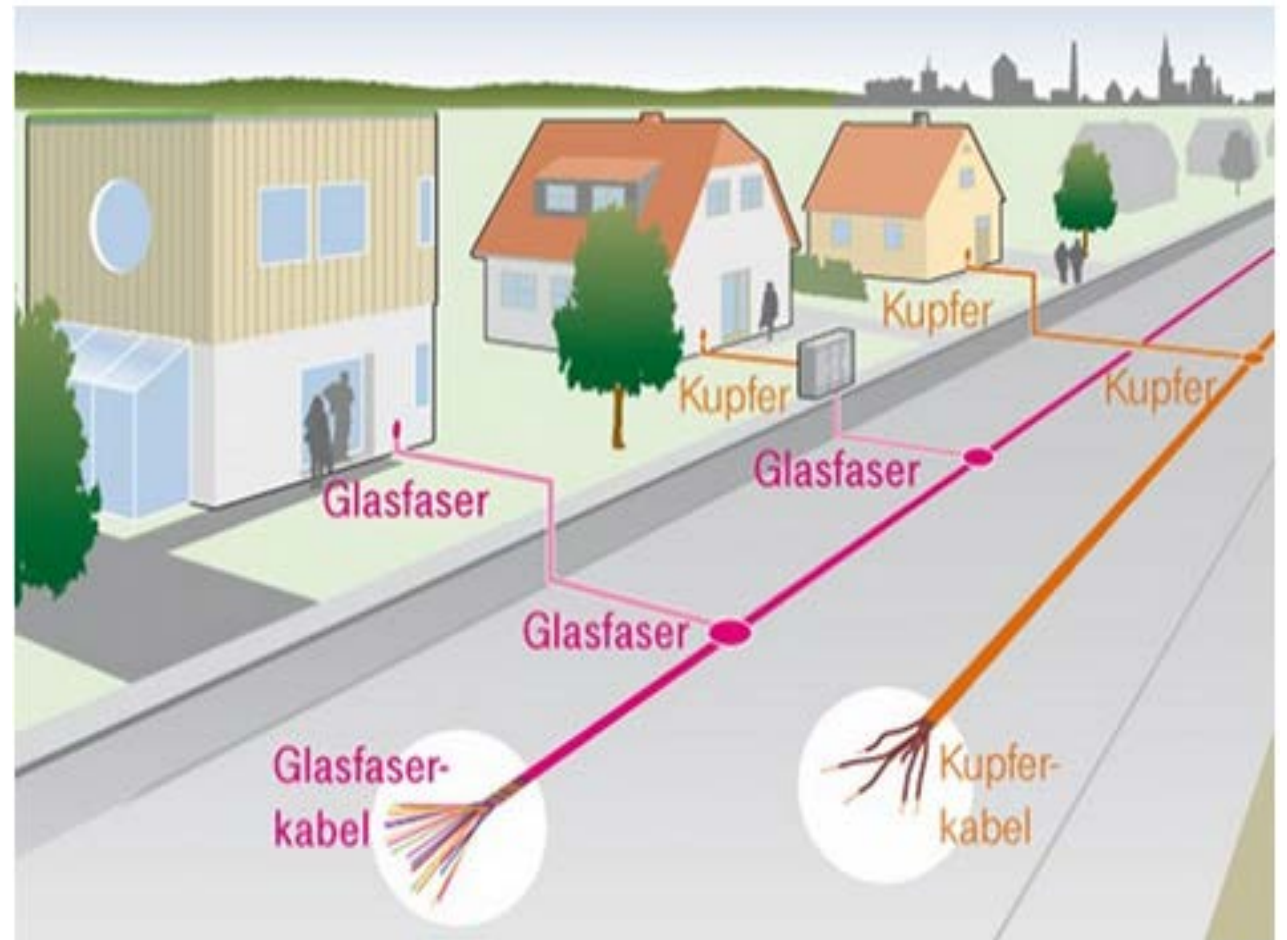
Breitband Gemeinde Ebersdorf b.Coburg
Erschließungsgebiet Auswahlverfahren BY-2



Varianten Netzausbau

Glasfaser bis zum Verteilerschrank = FTTC

Glasfaser bis ins Haus = FTTH



Quelle: Deutsche Telekom

FTTH-Ausbau Deutsche Glasfaser

- **Nachfragebündelung erfolgreich abgeschlossen 11/2023**
- **KW 1 2024 „1. Bauplanungsgespräch“ mit Sonnefeld und Weidhausen**
- **Seither findet die Deutsche Glasfaser kein Tiefbauunternehmen, welches das Netz in Ebersdorf baut**
- **Im Oktober 2024 neue Ausschreibung durch DG im Bündel Ebersdorf – Sonnefeld – Weidhausen – Lautertal**
- **regelmäßige Telefonate mit Ansprechpartner DG**
- **2025 Beantragung Beratungsleistungen Bundesförderung Groß- und Kleingarnstadt**
- **Informell führen Bürgermeister und Verwaltung Gespräche mit anderen Anbietern**

„Stiftung unser Ebersdorf“

- Gründung November 2019
- Für alle gemeinnützigen und mildtätigen Zwecke in Ebersdorf b.Coburg
- **Spenden und Zustiftungen auf Konto**
IBAN DE31 7835 0000 0044 9999 44
BIC BYLADEM1COB
- Informationen und Beratung zu Zustiftungen bei der Sparkasse Coburg - Lichtenfels
- Ausschüttung zum Jahresende nach Stiftungsratbeschluss
- Dem Stiftungsrat gehören an (bis 2026):
Erster Bürgermeister Bernd Reisenweber,
Dennis Busch, Michael Butz, Patricia Morgenthum,
Uwe Schillig



„Stiftung unser Ebersdorf“

Bisherige Projekte

Spende für Kfz-Umbau mit Rollstuhl-Lift für Familie Lemser.

Osterbrezeln fürs BRK-Haus für Betreuung und Pflege.

Wechselkleidung Atemschutzgeräteträger Feuerwehren

Unterstützung HvO Ersatzbeschaffung Einsatzfahrzeug