

Erschließungsgebiet
Forderung $\geq 100\text{Mbit/s}$
Down- und $\geq 50\text{Mbit/s}$
Upstream

Erschließungsgebiet
Forderung $\geq 30\text{Mbit/s}$
Down- und $\geq 2\text{Mbit/s}$
Upstream

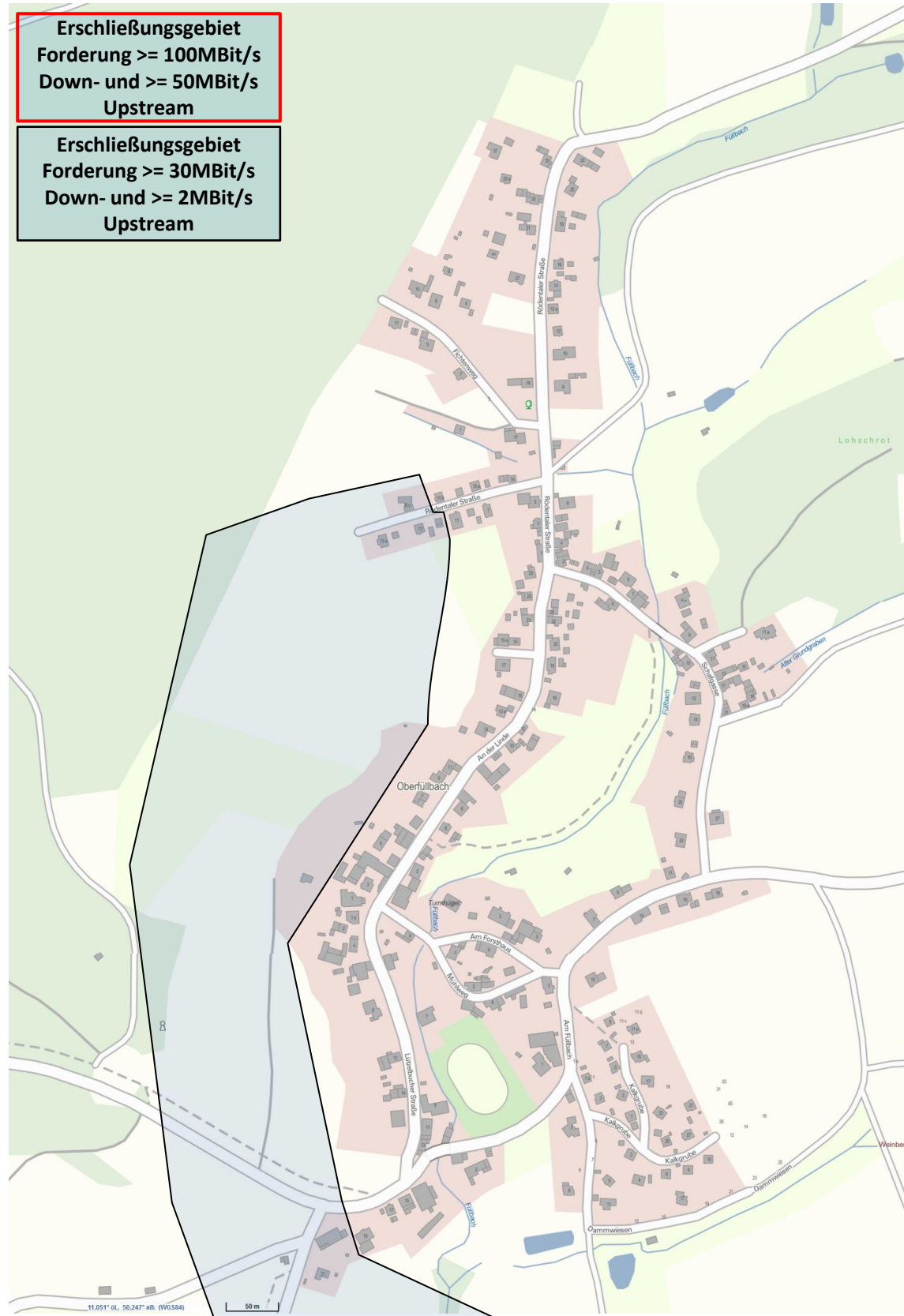
Kommunale Leerrohre:
Genau Lage und Miete
auf Anfrage bei
Herrn Tom Schultheiß
Tel.: 09562/385-240

IST-Bandbreiten Down- und Upstream

≥ 30Mbit/s / 2Mbit/s
16 Mbit/s / 1Mbit/s
≤ 15 Mbit/s / 1Mbit/s

Quelle Kartenmaterial: ©
<http://www.geoportal.bayern.de/bayernatlas/>

Bearbeiter	Reuther NetConsulting
Version	Auswahlverfahren
Datum	20.05.2015



Erschließungsgebiet
Forderung $\geq 100\text{Mbit/s}$
Down- und $\geq 50\text{Mbit/s}$
Upstream

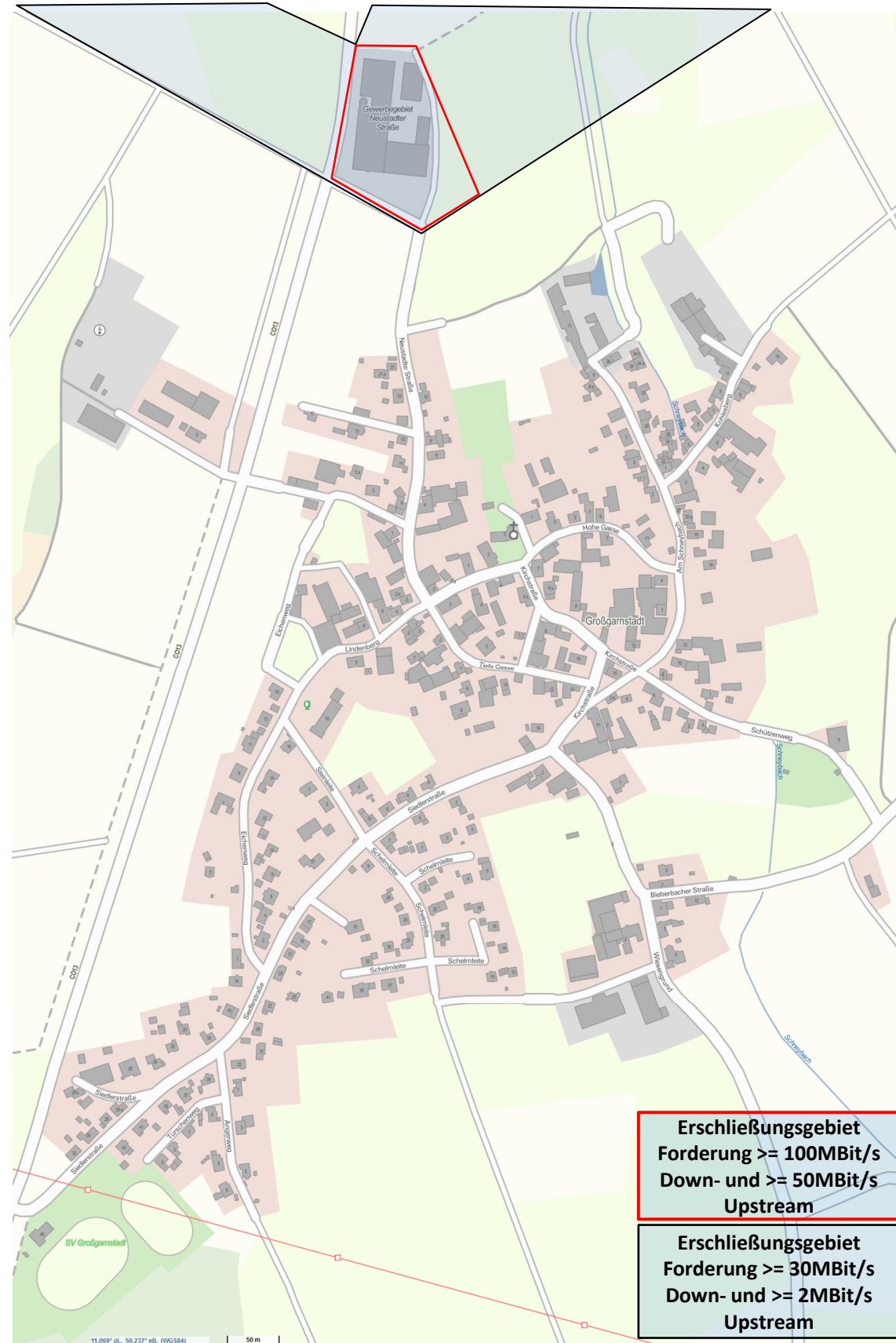
Erschließungsgebiet
Forderung $\geq 30\text{Mbit/s}$
Down- und $\geq 2\text{Mbit/s}$
Upstream

IST-Bandbreiten Down- und Upstream

$\geq 30\text{Mbit/s} / 2\text{Mbit/s}$
$16 \text{ Mbit/s} / 1\text{Mbit/s}$
$\leq 15 \text{ Mbit/s} / 1\text{Mbit/s}$

Quelle Kartenmaterial: ©
<http://www.geoportal.bayern.de/bayernatlas/>

Bearbeiter	Reuther NetConsulting
Version	Auswahlverfahren
Datum	20.05.2015



IST-Bandbreiten Down- und Upstream

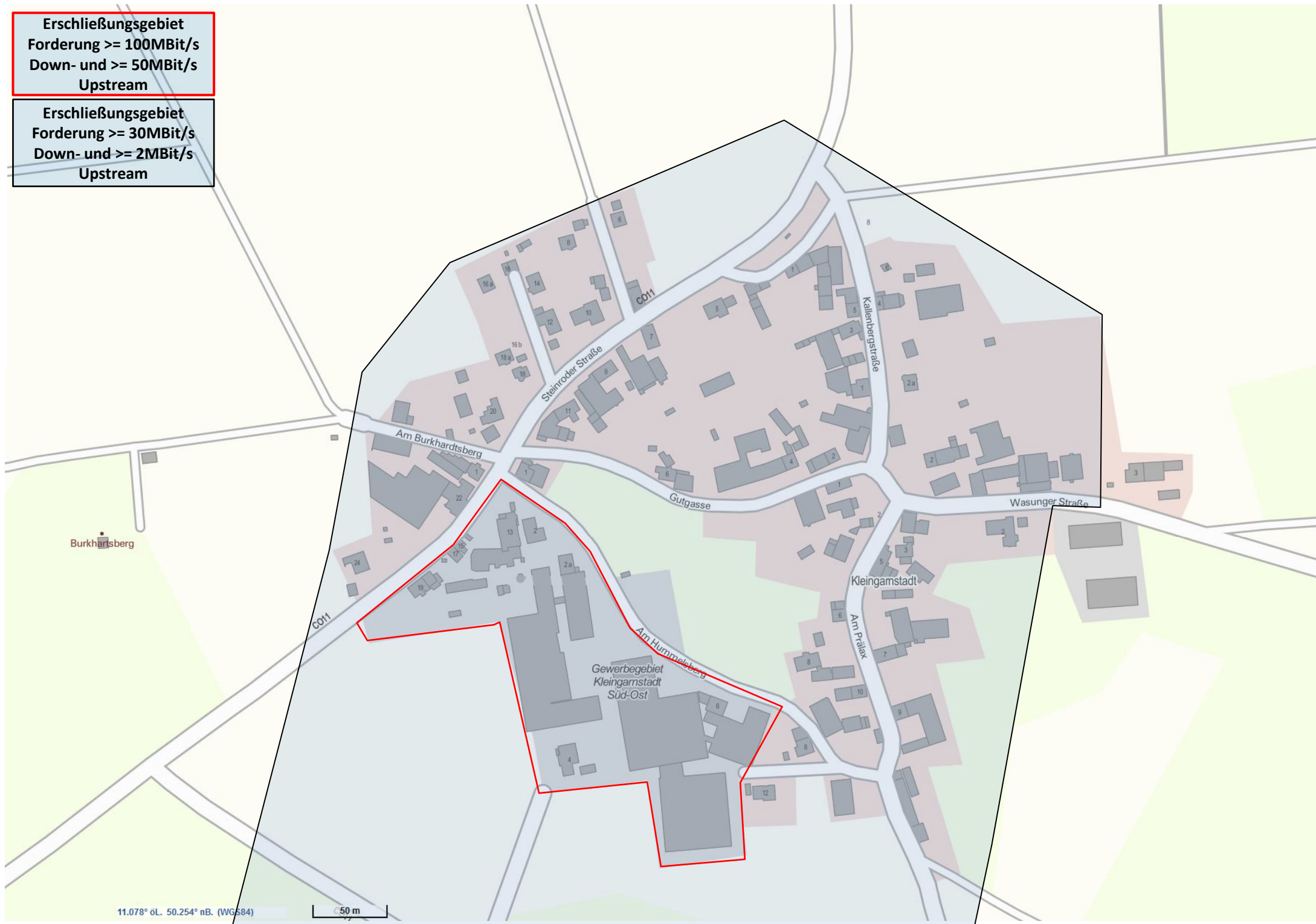
≥ 30Mbit/s / 2Mbit/s
16 Mbit/s / 1Mbit/s
≤ 15 Mbit/s / 1Mbit/s

Erschließungsgebiet
Forderung >= 100MBit/s
Down- und >= 50MBit/s
Upstream

Erschließungsgebiet
Forderung >= 30MBit/s
Down- und >= 2MBit/s
Upstream

Quelle Kartenmaterial: ©
<http://www.geoportal.bayern.de/bayernatlas/>

Bearbeiter	Reuther NetConsulting
Version	Auswahlverfahren
Datum	20.05.2015

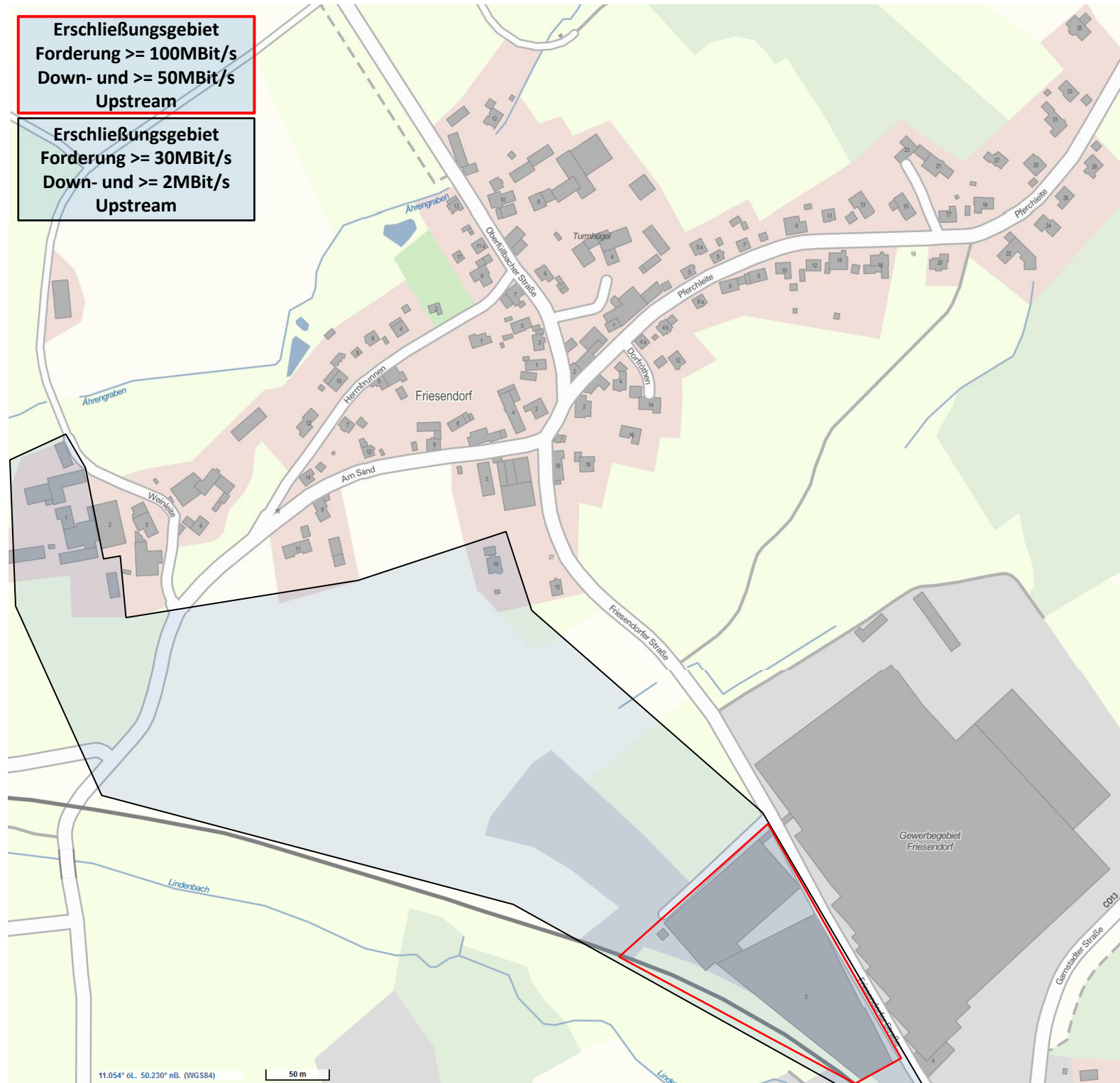


IST-Bandbreiten Down- und Upstream

$\geq 30\text{Mbit/s} / 2\text{Mbit/s}$
16 Mbit/s / 1Mbit/s
$\leq 15 \text{ Mbit/s} / 1\text{Mbit/s}$

Quelle Kartenmaterial: ©
<http://www.geoportal.bayern.de/bayernatlas/>

Bearbeiter	Reuther NetConsulting
Version	Auswahlverfahren
Datum	20.05.2015

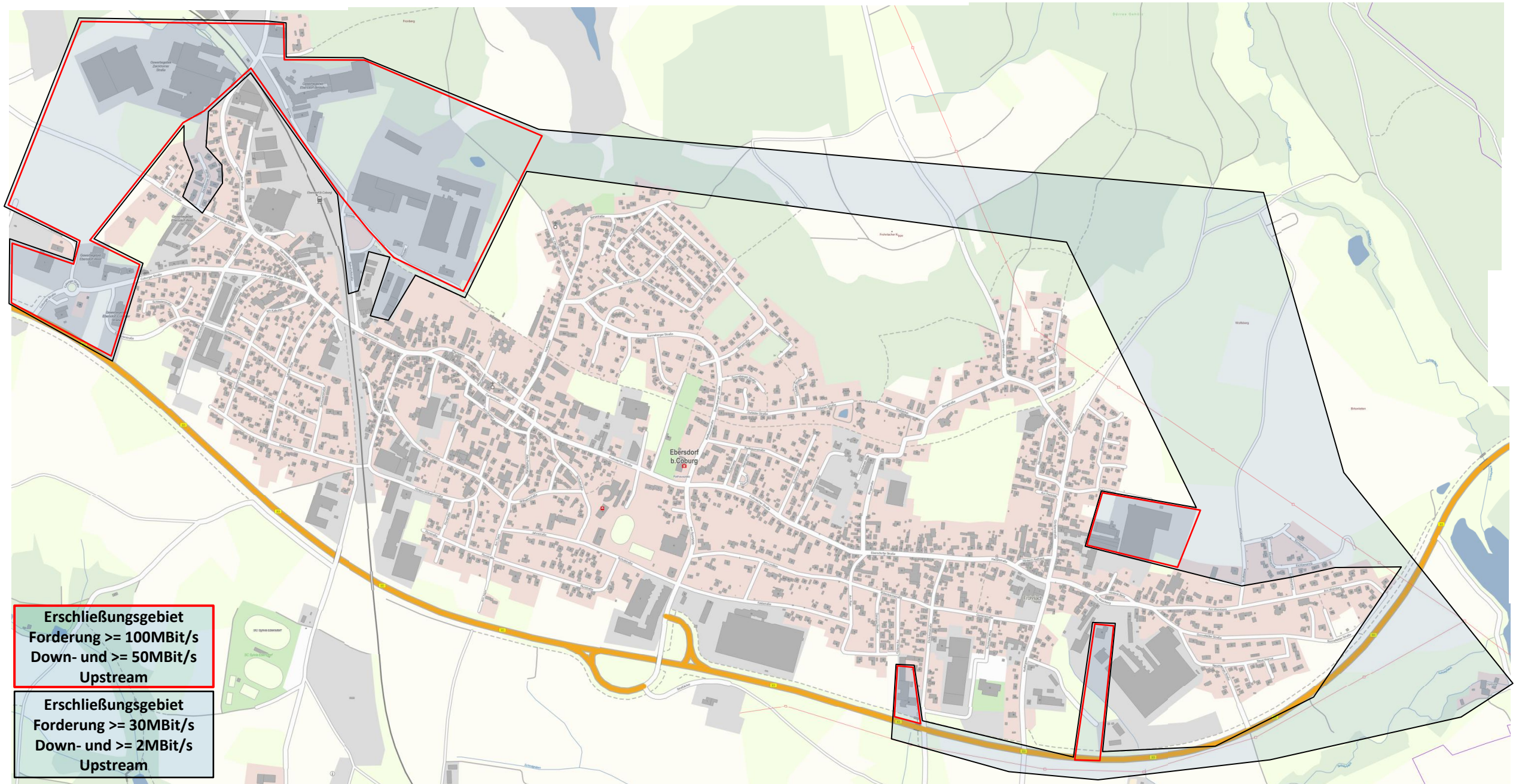


IST-Bandbreiten Down- und Upstream

$\geq 30\text{Mbit/s} / 2\text{Mbit/s}$
16 Mbit/s / 1Mbit/s
$\leq 15 \text{ Mbit/s} / 1\text{Mbit/s}$

Quelle Kartenmaterial: ©
<http://www.geoportal.bayern.de/bayernatlas/>

Bearbeiter	Reuther NetConsulting
Version	Auswahlverfahren
Datum	20.05.2015



Erschließungsgebiet
Forderung $\geq 100\text{MBit/s}$
Down- und $\geq 50\text{MBit/s}$
Upstream

Erschließungsgebiet
Forderung $\geq 30\text{MBit/s}$
Down- und $\geq 2\text{MBit/s}$
Upstream

IST-Bandbreiten Down- und Upstream

≥ 30Mbit/s / 2Mbit/s
16 Mbit/s / 1Mbit/s
≤ 15 Mbit/s / 1Mbit/s

Quelle Kartenmaterial: ©
<http://www.geoportal.bayern.de/bayernatlas/>

Bearbeiter	Reuther NetConsulting
Version	Auswahlverfahren
Datum	20.05.2015